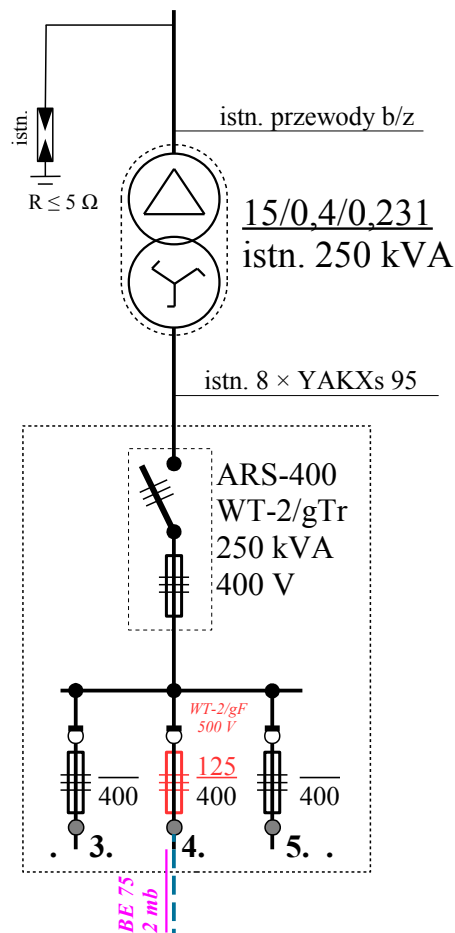


istn. stacja transformatorowa
STSa 20/250 Szyszyńskie Holendry
nr 450167

układ sieci: TN-C

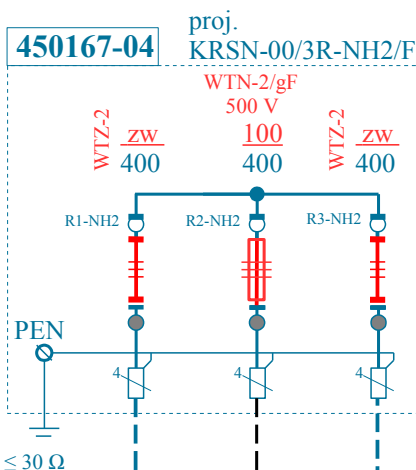


Istn. kabel YAKXs 4×120 zasilający złącze ZK-1/2P (dz. 111/8) wycofać z szafki stacyjnej i wprowadzić do projektowanego złącza ZK-3. Złącze ZK-3 zasilć nowym kablem NA2XY 4×240 o długości 6/14 mb. Złącze ZK-3 ustawić obok istn. złącza.

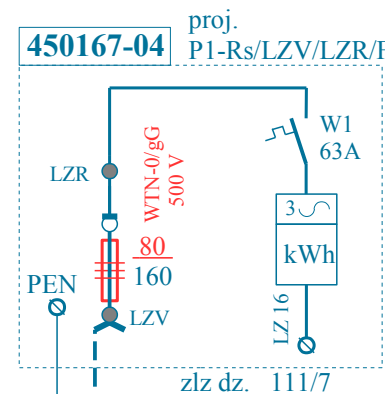
NR ZŁĄCZA Z4509164

proj. NA2XY 4×240 – 6/14 mb
+ FeZn – 10 mb

NR ZŁĄCZA Z4509165

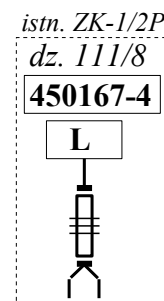


punkt P1:
I_{zw} = 3755 A
ΔU = 0,31 %

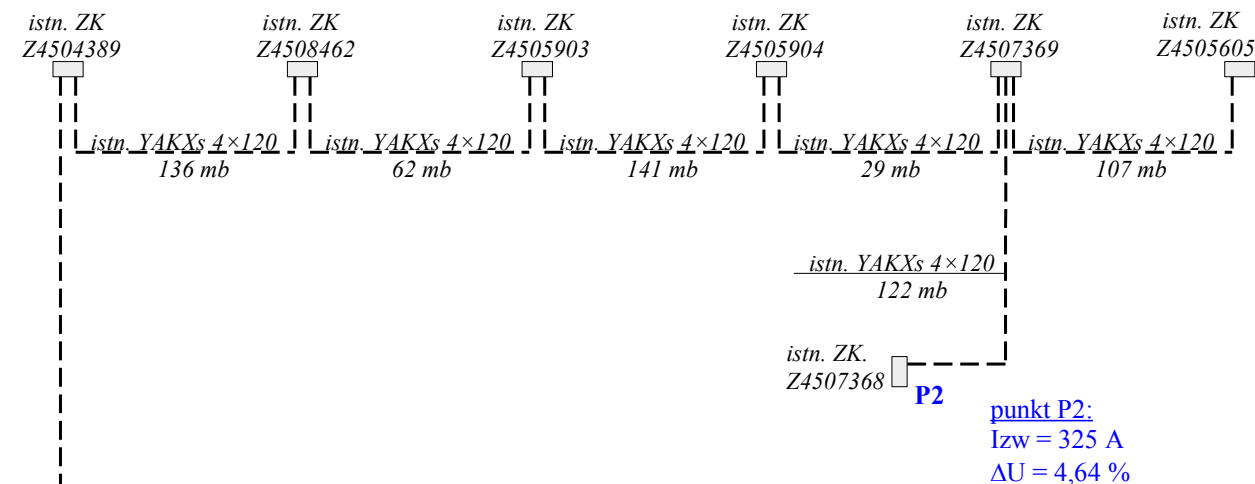


R ≤ 30 Ω

WP:
P/24/085938



proj. NA2XY 4×120
33/40 mb
+ FeZn – 20 mb



Legenda

- proj. kabel NA2XY (YAKXs) SE 0,6/1 kV 4×120 oraz 4×240, długość: 4×120 - 33/40 mb, 4×240 – 6/14 mb
- rura osłonowa DVK 110 lub DVK-160 (4×240), długość wg opisu

Przedsiębiorstwo Handlowo Usługowe „ELMIX” s. c. w Koninie		
PROJEKTOWAŁ: mgr inż. Florian Lewandowicz Upr. proj. w zakresie sieci i inst. elektr. UAB.8346/II/74/89	INWESTOR: ENERGA – OPERATOR S. A. Oddział w Kaliszu 62-800 Kalisz Al. Wolności 8 (RD w Koninie)	
SPRAWDZIŁ: inż. Wojciech Ćwikliński Upr. proj. w zakresie sieci i inst. elektr. GPB.I.7342-6/97		
OBIEKT: Linia kablowa nN i przyłącze nN do obiektu handl. w m. Szyszyńskie Holendry gm. Ślesin, dz. 111/7, 111/8, 96/2		
TREŚĆ: Schemat linii kablowej nN oraz przyłącza nN		
SKALA:	DATA: czerwiec 2025	NR RYS. 2.
NR WP: P/24/085938	OBI/45/2500344	nr umowy KJ03560/25